

Depuis 1974



**Artisans
du Monde**

Pour un commerce équitable

AUTOMNE-HIVER 2022



ARTISANAT · DÉCORATION · MODE · JOUETS



Chers consommateurs,

Vous trouverez dans ce catalogue **une sélection de produits d'artisanat de la collection automne-hiver 2022**, inspirés des tendances actuelles et reflète des savoir-faire de nos artisans partenaires.

Pour plus d'information sur les produits (dimensions, matières...), n'hésitez pas à vous rendre en boutique ou consulter notre site : www.boutique-artisans-du-monde.com en vous aidant de la référence ou de la désignation du produit.

OÙ ACHETER ?

Retrouvez ces produits ainsi que de nombreux autres :
Dans l'une de nos nombreuses **boutiques associatives Artisans du Monde**

- Pour trouver la plus proche de chez vous :

www.boutique-artisans-du-monde.com/les-points-de-vente-artisans-du-monde.html

- **Sur notre boutique en ligne :**
<https://www.boutique-artisans-du-monde.com>

UNE OFFRE VARIÉE

Avec deux collections d'artisanat par an et **plus de 1500 références** en stock, vous ne manquerez pas de trouver votre bonheur !

DÉCORATION

ART DE LA TABLE

MODE

JEUX ET JOUETS

NOËL

PAPETERIE

NOTRE ORIGINALITÉ

- Des produits **faits-main en série limitée** par des artisans du monde,
 - Des produits inspirés **des tendances actuelles** : upcycling, zéro déchet, matières et procédés **naturels**.
- Des produits mettant à l'honneur divers matériaux et **savoir-faire traditionnels**.
 - Des produits qui ont du **sens**.

Plus que jamais dans le contexte actuel de crise sanitaire et sociale, les producteurs ont besoin de notre soutien.

Soyons artisans d'un autre monde plus juste et plus durable !

Belle découverte !

L'équipe de Solidar'Monde

*Les prix indiqués sont des prix de vente conseillés.
Les produits sont disponibles jusqu'à épuisement des stocks.*

Les photos ne sont pas contractuelles.

Réalisation : Solidar'Monde

Impression : Gibert Clarey Imprimeurs - 55, rue Charles Coulomb - 37170 Chambray-lès-Tours

UNE MARQUE ENGAGÉE DEPUIS 197



Marque pionnière du commerce équitable en France, **Artisans du Monde** propose des **produits d'épicerie et d'artisanat** du monde et constitue le **1er réseau de boutiques associatives** en France. Solidar'Monde développe et importe les produits de la marque Artisans du Monde.

La marque porte une véritable histoire: celles des **paysans et artisans** qui perpétuent un savoir-faire traditionnel, celle des **bénévoles** qui se mobilisent chaque jour pour un commerce plus humain et plus soucieux de l'environnement et celle des **consom'acteurs** qui par leur acte d'achat s'engagent pour un commerce équitable exigeant.



NOTRE GARANTIE ÉQUITABLE

Nous sommes **certifiés WFTO**, label qui garantit l'application des standards du commerce équitable. Nos produits sont créés dans le respect des droits sociaux et de l'environnement et contribuent au **financement de projets de développement local**.



Depuis plus de quarante ans, le commerce équitable propose de **réduire les inégalités sociales et environnementales** engendrées par le commerce conventionnel. Outil de la transition écologique et solidaire, le commerce équitable garantit aux producteurs des prix stables et rémunérateurs pour vivre dignement de leur travail et adopter des modes de production respectueux de leur environnement.



La mise en place d'une filière de commerce équitable se traduit par l'instauration d'un **partenariat de long-terme** entre un acheteur (une entreprise) et des organisations de producteurs (paysans ou artisans en général).

A cette occasion, un ensemble de règles sont fixées, qui précise les engagements de chacune des parties.

Pour en savoir plus :

www.commerceequitable.org

www.artisansdumonde.org



QUELQUES CHIFFRES

Nous travaillons avec
105 organisations de producteurs réparties dans **44 pays**.

Nous soutenons
300 000 producteurs et membres de leur communauté.

Nous nous engageons sur le long terme : la majorité de nos partenariats ont **plus de 20 ans**.





ÉCLATANTE NATURE

Le chant de l'automne s'annonce tout, sauf monotone
cette saison, avec une palette multicolore
inspirée de la nature.

Dans cette rébellion chromatique,
le rouge groseille et le lilas dansent et vibrent
pour composer des accords parfaits
à l'énergie effervescente.

L'HEURE DU PETIT DÉJEUNER



Collection Plume: 1. Bols Plume / MAI583 / 19,90€ TTC l'unité 2. Mugs Plume / MAI581 / 16,90€ TTC l'unité
3. Tisanière Plume / MAI582 / 24,90€ TTC

4. Vase Oiseaux bleus / JUT599 / 59,90€ TTC 5. Bougie pilier Crystal rouge / WAX005 / 7,90€ TTC

**RENDEZ-VOUS SUR NOTRE CATALOGUE ÉPICERIE OU
SUR NOTRE BOUTIQUE EN LIGNE POUR DÉCOUVRIR
TOUTE NOTRE GAMME PETIT DÉJ**

ZOOM SUR



MAI VIETNAMESE HANDICRAFTS

📍 VIETNAM

C'est en 1990 que naît la fondation Mai Vietnamese Handicrafts, à l'initiative d'un groupe de travailleurs sociaux, qui s'engage dans un double défi : donner des ressources aux enfants des rues et offrir du travail aux personnes précaires.

La fondation aide ces enfants à sortir de l'insécurité. En collaboration avec des organisations non gouvernementales, la fondation a notamment lancé un programme « enfants des rues », qui s'investit corps et âme pour que ces enfants retrouvent les chemins de l'école.

Peu à peu, Mai Vietnamese Handicrafts a étendu son action à d'autres groupes particulièrement marginalisés : les femmes seules avec enfants, les personnes handicapées, les minorités ethniques du sud du Vietnam, les populations déplacées

L'objectif est de les former à l'artisanat afin qu'ils puissent travailler et se réinsérer dans la société, tant économiquement que socialement. L'organisation s'engage à offrir des salaires justes (globalement 30% supérieurs aux rémunérations minimales du pays) et aide les artisans à vendre leurs produits à l'international par le biais du commerce équitable.

COLLECTION PLUME



PEINT À LA MAIN



1.



2.



3.

L'HEURE DU THÉ



Collection Dulce en grès:

1. Bougeoir / ACP741 / 14,90€ TTC 2. Gobelet / ACP742 / 13,90€ TTC 3. Vase / ACP745 / 34,90€ TTC
4. Bougeoir chauffe-plat / ACP744 / 8,90€ TTC 5. Tasse / ACP743 / 14,90€ TTC

LE SAVIEZ-VOUS?

La céramique est un objet en argile cuite. Il existe deux catégories de céramique : la céramique poreuse (terre cuite et faïence) et la céramique vitrifiée (grès et porcelaine). L'argile est un des plus anciens matériaux utilisés par l'homme qui promeut un savoir-faire ancestral. Pétrie avec de l'eau, elle donne une pâte malléable qui peut être facilement moulée ou mise en forme. Après cuisson, elle donne un objet résistant et imperméable.

ZOOM SUR



ASSOCIATION FOR CRAFT PRODUCERS

📍 NÉPAL

L'Association For Craft Producers (ACP) a été créée pour aider les femmes népalaises avec de faibles revenus à acquérir une mobilité sociale par le biais de l'artisanat. Fondée en 1984 avec seulement 38 producteurs, l'ACP s'est développée et en compte aujourd'hui plus de 800, dont 90% sont des femmes. L'association veille à employer des femmes de toutes les ethnies, y compris de minorités ethniques isolées.

L'esprit de la production d'ACP est d'appliquer les techniques népalaises traditionnelles à des produits nouveaux et modernes. Les artisans travaillent avec des matériaux tels que le feutre, la fibre d'al (ortie géante), la laine, le coton et le cuivre, toujours dans le respect de l'environnement. Nichée au pied de l'Himalaya, l'ACP travaille quotidiennement à préserver cet environnement. L'organisation dispose notamment d'un système de collecte des eaux de pluie qui stocke 300 000 litres d'eau.

ACP soutient les femmes dans les combats quotidiens qu'elles peuvent mener, notamment à travers l'éducation des jeunes filles. Par ailleurs, les producteurs ont accès à une allocation médicale, ainsi qu'à un compte épargne qui leur permet de mieux préparer leur retraite.

LES DESSOUS DE PLAT FLEUR

LE SAVIEZ-VOUS?

Ce dessous de plat est fabriqué à partir de laine d'abord teintée puis passée à l'eau chaude et savon pour être feutrée et rendue étanche. Le point au milieu du dessous de plat est réalisé en dernier lieu à l'aiguille.



6. Lilas / ACP752 / 17,90€ TTC 7. Rose / ACP751 / 17,90€ TTC

COLLECTION MANDALA



1.



2.



3.



5.



6.

LE SAVIEZ-VOUS?

Mandala signifie « cercle » ou « objet discoïde » en Sanskrit (langue indo-européenne).

C'est un dessin géométrique très symbolique dans les cultures hindoue et bouddhiste. Il est dit que les Mandalas représentent différents aspects de l'univers et sont utilisés comme instruments de méditation et symboles de prière, notamment en Chine, au Japon et au Tibet. Les mandalas offrent des éléments visuels équilibrants, symbolisant l'unité et l'harmonie.

Parure Mandala : 1. Boucles d'oreilles / MJN265 / 19,90€ TTC

2. Collier Mandala / MJN266 / 24,90€ TTC

3. Bracelet manchette Mandala / MJN267 / 24,90€ TTC

4. Etole en laine Feuille / EQM171 / 42,90€ TTC

Collection Mandala : 5. Sac en cuir / EQM169 / 74,90€ TTC

6. Porte-monnaie Mandala / EQM170 / 21,90€ TTC



7. Boucles d'oreilles pierres Violette / **TAP033** / 24,90€ TTC

8. Etole coton modal Poovar / **MJN278** / 42,90€ TTC

Parure fleurs Lilas:

9. Boucles d'oreilles / **MJN255** / 19,90€ TTC

10. Bracelet / **MJN254** / 24,90€ TTC

11. Set de cache-pots en jute Saha
JUT604 / 44,90€ TTC

12. Bols Coco Multico / **MAI576** / 12,90€ TTC l'unité

COLLECTION PANACHÉ



Parure Zélie: 1. Boucles d'oreilles / TAP001 / 19,90€ TTC 2. Bracelet / TRP999 / 19,90€ TTC

Collection Panaché: 3. Pochette / EQM162 / 19,90€ TTC 4. Porte-monnaie rond / EQM161 / 11,90€ TTC
5. Mini porte-monnaie / EQM163 / 7,90€ TTC 6. Etui rouge à lèvres / EQM164 / 7,90€ TTC



EQUITABLE MARKETING ASSOCIATION

📍 INDE

Cette organisation indienne fondée en 1977, met en lumière les femmes artisanes et soutient les groupes marginalisés du pays.

Les 230 artisans de l'organisation créent toutes sortes de produits : textiles, étoles, instruments de musique, bougies, objets en bois et corne ... EMA travaille également avec 42 groupes d'artisans extérieurs au centre (environ 3000 producteurs). La plupart de ces groupes, organisés en coopératives, sont gérés par des femmes formées par EMA.

Depuis plus de 40 ans, EMA mène des actions ciblées dans l'éducation, l'amélioration de l'emploi, l'environnement et l'émancipation des femmes, des minorités et des handicapés physiques. L'organisation offre notamment des bourses étudiantes, répare des bâtiments d'écoles et crée des ressources en eau.



PEINT À LA MAIN

4.



5.



6.



LE SAVIEZ-VOUS?

LE CUIR SHANTI est un cuir de chèvre embossé aux motifs particulièrement fournis. La technique du cuir Shanti est originaire du village de Shantiniketan. Shanti signifie « paix » en bengali. Pour obtenir ses motifs en relief, le cuir est placé dans une presse avec un tampon graveur.

L'artisan travaille ensuite le cuir de chèvre et le peint à la main à l'aide de pigments sur la surface visible du produit. Enfin, pour rendre le cuir plus lisse, l'artisan le passe dans une machine qui dispose d'un rouleau lissant et affinant.

NUANCES DE POURPRE



Parure Gisela : 1. Boucles d'oreilles / **MJN274 / 19,90€ TTC** 2. Collier / **MJN275 / 24,90€ TTC** 3. Bracelet / **MJN276 / 19,90€ TTC** 4. Bague / **MJN277 / 14,90€ TTC**

Collection Quetsche : 5. Portefeuille Grand Modèle Quetsche / **EQM167 / 44,90€ TTC** 6. Portefeuille Quetsche / **EQM166 / 34,90€ TTC** 7. Sac en cuir / **EQM168 / 79,90€ TTC** 8. Porte-monnaie Quetsche / **EQM165 / 15,90€ TTC**

9. Étole en laine Feuille Bleu / **MJN279 / 46,90€ TTC** 10. Étole en viscose Mahé / **CRC215 / 39,90€ TTC**

PARURE GISELA



COLLECTION QUETSCHÉ





Parure Harmonie : 1. Boucles d'oreilles / **MJN259 / 24,90€ TTC** 2. Bague / **MJN260 / 19,90€ TTC**
3. Bracelet / **MJN258 / 22,90€ TTC**

Collection Ginkgo: 4. Portefeuille / **EQM159 / 29,90€ TTC** 5. Sac en coton / **EQM158 / 49,90€ TTC**
6. Étole en soie / **EQM160 / 39,90€ TTC**



MANJEEN

📍 INDE

Cette organisation indienne fondée en 2000 forme les femmes des bidonvilles de Delhi et ses alentours à l'artisanat, notamment à la fabrication de bijoux, et commercialise leurs créations dans le réseau du commerce équitable.

Les bijoux Manjeen sont colorés et brillants. De jolies boucles d'oreille rouge et or avec une petite touche de bleu, des bagues ajustables ou encore de merveilleuses boîtes pour ranger vos bijoux ... il y a de quoi faire des heureux !

Manjeen se bat pour établir un équilibre socio-économique au sein de la communauté des artisans. Cela implique divers engagements de l'association : assurer des conditions de travail de qualité, garantir l'accès à l'éducation aux enfants, former à l'entrepreneuriat et au commerce équitable, installer des infrastructures sanitaires ...



1.



2.



3.

LE SAVIEZ-VOUS?

L'arbre de vie est un motif universel chargé de messages positifs !

Il est le symbole du cycle mort-résurrection où la vie et l'immortalité l'emportent toujours sur la mort. Avec ses racines fermement plantées sous terre et ses branches dirigées vers le ciel, il symbolise le lien entre le monde terrestre et l'au-delà.



4.

PARURE JOSÉPHINE



Parure Joséphine:

1. Boucles d'oreilles pendante

TAP018 / 22,90€ TTC

2. Boucles d'oreilles ronde

TAP017 / 22,90€ TTC

3. Collier / **TAP019 / 19,90€ TTC**

4. Bague en argent Eléphant

CIP464 / 32,90€ TTC

Parure Naïa:

5. Boucles d'oreilles créoles

TRP987 / 12,90€ TTC

6. Boucles d'oreilles / **TRP985 /**

18,90€ TTC

7. Bracelet / **TRP986 / 22,90€ TTC**

8. Collier / **TRP984 / 29,90€ TTC**

PARURE NAÏA





TARA PROJECTS

📍 INDE

Cette organisation d'artisans indiens, qui travaille principalement avec des femmes et des intouchables, soutient depuis plus de 50 ans les artisans marginalisés de Delhi et de ses alentours. Les 1000 artisans de TARA créent des bijoux de toutes sortes, des tapis en coton recyclé, des sacs, porte-monnaie, étoiles, décorations de Noël ... le choix est vaste et les matériaux sont de grande qualité. La plupart des déchets comme le journal, le papier, les vêtements d'occasion, ou le bois sont recyclés pour fabriquer les objets artisanaux.

Grâce à l'organisation, plus de 900 personnes (majoritairement des femmes) ont déjà bénéficié d'un accès au micro-crédit. L'autonomisation des femmes est l'un des principaux objectifs de TARA.

Par ailleurs, TARA permet la scolarisation de 1200 enfants grâce à ses 11 centres éducatifs, répartis dans diverses régions du nord de l'Inde.

PARURE PERLES DE VERRE



8.



9.



10.

Parure Dorée et Bleu Denim

8. Collier / TAP010 / 27,90€ TTC 9. Boucles d'oreilles / TAP012 / 16,90€ TTC 10. Bracelet / TAP011 / 22,90€ TTC

LE SAVIEZ-VOUS?

Les perles de verre sont produites à Purdilpur en Inde. Un artisanat traditionnel qui s'est perdu dernièrement à cause de la compétitivité internationale grandissante. Les perles de verre sont fabriquées à la main, sur un petit four (appelé Bhatti en langue locale) ainsi que sur une table en bois actionnée au pied à l'aide d'un feu-flamme. Il y a normalement 10 à 12 pots autour du four, également appelés fenêtres. Les fabricants de perles de verre s'assoient autour de ces fenêtres pour fabriquer et façonner les perles. Les perles sont ensuite pressées dans la teinture pour lui donner une forme. Une fois que la perle est prête, elle est conservée dans un pot en argile pour un long processus de refroidissement. Enfin, lorsque les perles refroidissent, elles sont nettoyées à l'aide d'un outil en fer. Les billes brisées sont retirées et réutilisées comme matière première recyclée.





VAGABONDE

Partir à la rencontre de nouveaux territoires,
de nouvelles populations, de nouvelles réalités,
de nouveaux lendemains...

Les couleurs de terres de ce thème évoquent
l'importance de l'esprit durable, de la nature
et des traditions.



Collection en bois Arbre : Plateau / NOA374 / 44,90€ TTC 2. Dessous de plat / NOA373 / 22,90€ TTC
3. Boîte / NOA375 / 34,90€ TTC

4. Porte-bouture en grès blanc / ACP746 / 7,90€ TTC
5. Verre / CLS008 / 6€ TTC 6. Carafe / CLS009 / 22,90€ TTC

LE PLUS ENVIRONNEMENTAL

Le bois de manguier provient de manguiers originaires du sous-continent indien. L'arbre est principalement cultivé pour ses fruits, mais il est généralement abattu après sept ans car il cesse de produire de bons fruits après cette période. Il est ensuite récupéré et utilisé pour divers produits, principalement pour des accessoires de cuisine puisque c'est un bois extrêmement dense et dur qui est excellent pour les planches à découper et à servir. C'est un matériau durable et renouvelable qui a un coût environnemental très bas.

**RETROUVEZ L'ENSEMBLE DE LA GAMME CRISIL
SUR NOTRE BOUTIQUE EN LIGNE**

ZOOM SUR



NOAH'S ARK

📍 INDE

Noah's Ark est installée depuis 1986 à Moradabad, une ville du nord de l'Inde. L'objectif est de fournir aux petits artisans les moyens de briser le cycle de la pauvreté et de préserver leurs traditions culturelles et leur identité.

Les créations des 500 artisans de l'organisation sont variées : métal, bois, inox, pierre à savon, verre recyclé, sculptures, objets de décoration, papeterie, bijoux, lanternes, Noël, jardin, accessoires pour la maison ...

L'association s'engage à offrir des soins médicaux aux artisans et un projet pour fournir de l'eau potable dans les ateliers est également en place. Par ailleurs, Noah's Ark milite pour offrir un accès à l'éducation à tous. L'association a notamment construit une école, et le projet « Rayon d'espoir » permet à environ 220 enfants de 3 écoles différentes d'être scolarisés gratuitement.

COLLECTION HIBOUX EN BOIS



7.



8.



9.

7. Plateau / **NOA384** / 34,90€ TTC 8. Boîte grande / **NOA385** / 29,90€ TTC 9. Boîte petite / **NOA386** / 19,90€ TTC



NAPAM BEGO

📍 BURKINA FASO

Dans la langue Moré « Napam Beogo » signifie « Espoir de demain »

Napam Beogo est une association créée en 2000 à Ouagadougou au Burkina Faso. Elle avait pour but initial d'être un centre d'accueil et de réinsertion par le travail de jeunes handicapés. Un an plus tard, ce lieu d'insertion s'étend à toutes les personnes voulant travailler et s'émanciper (le plus souvent des jeunes ou des artisans en situation de précarité).

L'association était prévue au départ pour accueillir uniquement des jeunes en situation de handicap ; puis avec le temps, les objectifs se sont élargis. Elle accueille maintenant toutes les personnes qui désirent s'émanciper grâce au travail. Les artisans viennent d'ethnies et de pays différents. Les artisans achètent et collectent des objets usés et de moindre valeur qu'ils valorisent grâce à la production d'objets en bronze.

PIÈCES UNIQUES

6.



7.



8.



9.



10.



11.



Les animaux en bronze : 6.Hippopotame / NAP012 / 24,90€ TTC 7.Hibou / NAP009 / 24,90€ TTC
8.Crocodile / NAP013 / 24,90€ TTC 9.Tortue 10cm / NAP008 / 24,90€ TTC 10.Dindon / NAP011 / 24,90€ TTC
11.Cerf / NAP010 / 24,90€ TTC

LES STATUES EN BRONZE



1. Statue bronze rouge 50cm / NAP025 / 159,90€ TTC
2. Statue bronze rouge 40cm / NAP023 / 99,90€ TTC
3. Statue bronze rouge 20cm / NAP019 / 49,90€ TTC
4. Statue Cerceau rouge / NAP027 / 64,90€ TTC



LE SAVIEZ-VOUS?

Les statuettes NAPAM sont des pièces uniques, fabriquées à partir de métal recyclé selon la technique de la cire perdue. La première étape consiste à modeler la statue sur de la cire d'abeille puis recouverte ensuite de couches d'argile mélangé à de l'excrément d'âne pour constituer le moule. Une fois sec, le moule est placé sur un feu pour que la cire fonde et coule grâce à une ouverture laissée sur la coque. La cire fondue laisse sa place au bronze versé dans le moule puis l'artisan va casser le moule pour faire apparaître la statue ! Commence alors un long travail de finition : les artisans poncent entièrement à la main, appliquent une patine qui donne cette couleur noire, et enfin peignent les statues.

SALLE DE BAIN BOHÈME



1. Pierre ponce Marron / ACP759 / 7,90€ TTC 2. Éponge exfoliante Canard / TRP960 / 5,90€ TTC
3. Éponge exfoliante Baleine / TRP959 / 5,90€ TTC 4. Diffuseur Aromathérapie / NOA376 / 16,90€ TTC



- Collection Monstera : 5. Trousse en jute / JUT591 / 12,90€ TTC 6. Poche de rangement / JUT593 / 6,90€ TTC
7. Rangement en jute / JUT592 / 19,90€ TTC 8. Sac à linge / JUT595 / 29,90€ TTC
26. 9. Poche de rangement Lotus / JUT594 / 6,90€ TTC 10. Tapis Kerala / TRP097 / 34,90€ TTC



CORR - THE JUTE WORKS

📍 BANGLADESH

Cette coopérative, presque 100% féminine, est née après la fin de la guerre de Libération du Bangladesh, en 1973, pour aider les femmes veuves de guerre qui se retrouvaient sans ressource. Peu à peu, l'organisation a élargi son domaine d'action à toutes les femmes en milieu rural. Aujourd'hui, 223 groupes d'artisanes, réparties dans 32 provinces du Bangladesh, travaillent au sein de l'organisation, ce qui fait plus de 5924 personnes impliquées ! Les artisans utilisent principalement du jute pour leurs créations. C'est une matière première naturelle, recyclable, et qui est abondante au Bangladesh. L'organisation produit des sacs en jute et en coton, des statuettes animaux et vases en terre cuite, des bougeoirs en cuivre, des photophores, des boîtes en cuir et également des paniers en osier pour accompagner vos pique-niques les plus champêtres.

The Jute Works s'engage à fournir à ses artisans une assistance médicale et des infrastructures de base. Par ailleurs, l'organisation contribue grandement à l'autonomisation des femmes dans les zones rurales du Bangladesh : leur statut est reconnu et leurs revenus leur permettent de gagner en autonomie et en indépendance.

LE SAVIEZ-VOUS?

Le jute est une fibre naturelle extraite des plantes *Corchorus* (famille de Malvacées). Ces espèces croissent sous un climat chaud et humide. Les graines sont généralement plantées entre les mois de mars et de juin. Deux ou trois jours après les semences, les graines commencent à germer, mais c'est seulement après 3 ou 4 mois que la plante fleurit. Un mois après la floraison (mais avant que les fruits ne mûrissent) on coupe les tiges à hauteur du sol. On peut procéder à 2 ou 3 fauchages de la plante par saison. Le jute est extrait des tiges rigides et fibreuses et le processus de production requiert une main d'œuvre importante.

La culture du jute est très répandue en Inde et au Bangladesh, dans les vallées du Gange et du Brahmapoutre. Ces deux pays possèdent 80 % des surfaces consacrées à cette culture.

Le principal exportateur de fibre brute est le Bangladesh, qui exporte environ 300.000 tonnes de jute par an.

La coopérative Jute se fournit sur le marché local, puis livre la matière aux artisans qui confectionnent ensuite les sacs.



MADHYA KALIKATA SHILPANGAN (MKS)

📍 INDE

MKS, fondée en 1994 à Kolkata, promeut l'artisanat traditionnel indien à travers des articles de grande qualité. Aujourd'hui, l'organisation soutient 24 groupements de producteurs à travers lesquels elle offre des opportunités d'emploi à 250 artisans.

Les hommes et femmes de l'organisation produisent des articles en cuir (sacs, portefeuilles, troussees ...) et des étoles en coton, lin, soie et laine d'une grande douceur. Les créations sont tissées à la main selon des méthodes traditionnelles. Différents types de cuir sont utilisés, dont le cuir écologique (tanné sans utiliser de produits nocifs) et le cuir traditionnel Shanti.

MKS s'engage à former ses artisans en matière financière et à des domaines sociaux tels que la sécurité incendie et les soins de santé. Les membres de l'organisation bénéficient également d'une assurance santé et d'un secours médical d'urgence.

COLLECTION EN TISSU RECYCLÉ

3.



4.



LE PLUS ENVIRONNEMENTAL

Ce matériau est fabriqué à partir de bouteilles plastique jetées. Elles sont récupérées, broyées puis fondues par des usines pour en faire un fil. Ce fil est ensuite teint puis tissé. Enfin, une fine pellicule à base d'eau est déposée sur le tissu pour le rendre imperméable.

Une technique moins néfaste qu'une pellicule classique à base d'acrylique qui s'évapore davantage et nuit à l'environnement.

DANSONS SOUS LA PLUIE



MATIÈRE ISSUE
DU RECYCLAGE

Collection en tissu recyclé

orange : 1.Bob / MKS081 / 14,90€ TTC 2.Sac cabas / MKS084 / 34,90€ TTC

3.Trousse / MKS085 / 14,90€ TTC 4.Portefeuille / MKS086 / 24,90€ TTC

anthracite : 5.Bob / MKS082 / 14,90€ TTC 6.Sac banane / MKS083 / 26,90€ TTC

7.Etole modal Brune / MJN283 / 42,90€ TTC 8.Bracelet cuir Arun / MJN268 / 17,90€ TTC

COLLECTION ROSÉE



laine d'alpaga



1.

LE SAVIEZ-VOUS?

L'alpaga est une fibre naturelle haut de gamme. Douce et légère, elle est trois fois plus résistante que la laine de mouton, et sept fois plus chaude. Les vêtements fabriqués avec 100% de laine d'alpaga disposent d'un éclat naturel qui leur donne une belle apparence visuelle. La laine d'alpaga était considérée par les Incas comme la fibre des dieux, comme un trésor. Seule la royauté Inca avait le droit d'être habillée en vêtements faits de cette matière. Depuis plus de 3 000 ans, les andins maîtrisent l'art d'utiliser cette fibre merveilleuse. Aujourd'hui encore, les femmes des Andes marchent avec leurs troupeaux tout en filant la laine d'alpaga.

1. Châle en Alpaga Morado / ASB012 / 134,90€ TTC

Collection en laine Rose :

2. Bonnet / ACP754 / 44,90€ TTC

3. Gants / ACP755 / 41,90€ TTC

4. Etole en laine Bohemian / CRC213 / 46,90€ TTC

Collection Lila :

5. Lot de 3 chouchous / ASH065 / 14,90€ TTC

6. Bandeau cheveu / ASH064 / 16,90€ TTC

7. Etole en coton / ASH066 / 36,90€ TTC



2.

4.

3.

5.



6.



7.



PYJAMA BIO CAMILLE



LE SAVIEZ-VOUS?

Rajlakshmi est une organisation qui s'est spécialisée dans les vêtements et le linge de maison en coton, d'abord conventionnel, puis biologique et équitable. L'approvisionnement se fait majoritairement auprès de Chetna Organics, une organisation regroupant près de 15.000 producteurs de coton. Les ouvriers perçoivent des bénéfices importants en complément de leur salaire d'où son nom : Rajlakshmi, la contraction de « Rajat », le nom de son fondateur et « Lakshmi », la déesse de la richesse, de l'abondance et du travail.



S / RAJ001
M / RAJ002
L / RAJ003
49,90€ TTC

COTON BIO

LA BOHÈME

Parure Bohemia : 1. Chaîne à lunettes / TAP038 / 19,90€ TTC

2. Collier / TAP037 / 19,90€ TTC

3. Boucles d'oreilles / TAP036 / 19,90€ TTC

4. Etole en laine Automne / MKS091 / 46,90€ TTC

5. Bracelet cuir Neela / MJN270 / 17,90€ TTC

Parure Paprika : 6. Collier / TAP029 / 22,90€ TTC

7. Boucles d'oreilles / TAP028 / 24,90€ TTC

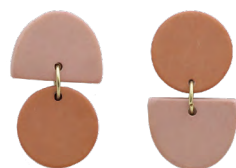
8. Boucles d'oreilles Tierra / TAP027 / 14,90€ TTC



LE PLUS ENVIRONNEMENTAL

Le liège est un matériau naturel, 100 % recyclable et réutilisable. Il est extrait des chênes-lièges et ne nuit pas au développement normal de l'arbre. Autrement dit : aucun arbre n'est coupé.

Cependant, le liège qui est principalement utilisé pour la production de bouchons, génère beaucoup de déchets lors de la production. Grâce à un système de broyage, il est possible de réutiliser ces déchets pour fabriquer de nouveau de la matière première avec lequel est fabriqué notre gamme d'accessoire en liège recyclé.



COLLECTION LIÈGE CHÊNE



Collection en liège Chêne : 9.Sac / MKS077 / 69,90€ TTC 10.Trousse de toilette / MKS080 / 21,90€ TTC
11.Etui passeport / MKS079 / 19,90€ TTC 12.Portefeuille / MKS078 / 24,90€ TTC





ZÉRO DÉCHET

Notre gamme de produits réutilisables contribue à réduire la consommation de produits à usage unique ou en plastique afin de lutter contre le gaspillage et la pollution de l'environnement.

Le meilleur déchet est celui qui n'existe pas !

LE SARI DANS TOUS SES ÉTATS

1.



2.



3.



LE SAVIEZ-VOUS?

Un tissu multiusage !

Le carré en sari recyclé est une alternative au papier cadeau classique, à la vie courte et peu écologique. Avec ses motifs multicolores variés, votre emballage cadeau sera unique et réutilisable. Une fois offert, leur seconde vie est infinie : ceinture, foulard, accessoire cheveux etc.

Un produit zéro déchet, idéal pour un cadeau responsable !

Les carrés multiusage en sari :

1.50cm / JNN467 / 4,90€ TTC l'unité

2.75cm / JNN468 / 8,90€ TTC l'unité

3.100cm / JNN469 / 12,90€ TTC l'unité

4.33cm / JNN441 / 3,90€ TTC l'unité

MOTIFS
MULTICOLORES
VARIÉS

4.



POCHETTES ET SACS



5.



6.

MOTIFS
MULTICOLORES
VARIÉS



7.

5. Pochettes bijoux en sari / JNN465 / 1,90€ TTC l'unité
 6. Pochettes multiusage en sari / JNN466 / 6,90€ TTC l'unité
 7. Set de voyage Dharavi / JNN452 / 22,90€ TTC



8.



MOTIFS
MULTICOLORES
VARIÉS



- Collection Ravivar:
 8. Sac shopping pliable
 JNN443 / 10,90€ TTC
 9. Sac à tarte / JNN460 / 24,90€ TTC
 10. Sac bouteille / JNN444 / 11,90€ TTC



9.



10.



ZÉRO DÉCHET



1.



1. Trio sacs à vrac coton bio
CRC184 / 9,90€ TTC

2. Sac à baguette en coton bio
CRC185 / 7€ TTC

3. Sac à pain en coton bio
CRC186 / 6€ TTC

4. Sac à vrac coton bio fruits
CRC182 / 3,50€ TTC

5. Sac à vrac coton bio légumes
CRC183 / 4,90€ TTC

6. Sac à coton bio graines
CRC181 / 2,50€ TTC

7. Set 4 sachets de thé coton bio
CRC187 / 4€ TTC

8. Carré exfoliant en jute Mia
JUT581 / 3€ TTC

9. Pochette à savon Chevron
SAS355 / 10,10€ TTC

10. Lanière exfoliante en jute Mia
JUT579 / 12,80€ TTC

LA SALLE DE BAIN ZÉRO DÉCHET



LA LANIÈRE EXFOLIANTE

Les artisans qui produisent cette lanière exfoliante font partie des réfugiés Biharis, une minorité musulmane du Bangladesh qui a subi des discriminations pendant et après la guerre de l'indépendance du Bangladesh en 1971.

Les artisans collectent de la ficelle de jute, puis utilisent une technique traditionnelle de crochet.

ZÉRO DÉCHET



11.

LE SAVIEZ-VOUS?

L'inox, un matériau emblématique des cuisines indiennes.

En plus d'être tendance et design, l'inox est recyclable à l'infini, neutre pour l'environnement, sain pour le corps, incassable et très facile d'utilisation.

11. Boîte déjeuner 3 étages
inox / **NOA389** / 36,90€ TTC

12. Set 3 charlottes alim
Chevron / **SAS356** /
17,20€ TTC



12.

13. Set 3 emballages
réutilisables
SAS341 / 24,40€ TTC



Fabriqués en cire d'abeille, ces emballages thermoformables protégeront et conserveront vos aliments sans laisser ni goût ni odeur.

13.

14. Pochette 2 pailles en
bambou / **VIL018** / 6,30€ TTC

15. Set couverts en bois
d'acacia / **MAI565** / 13,80€ TTC

16. Set de 4 pailles torsadées
NOA284 / 15,80€



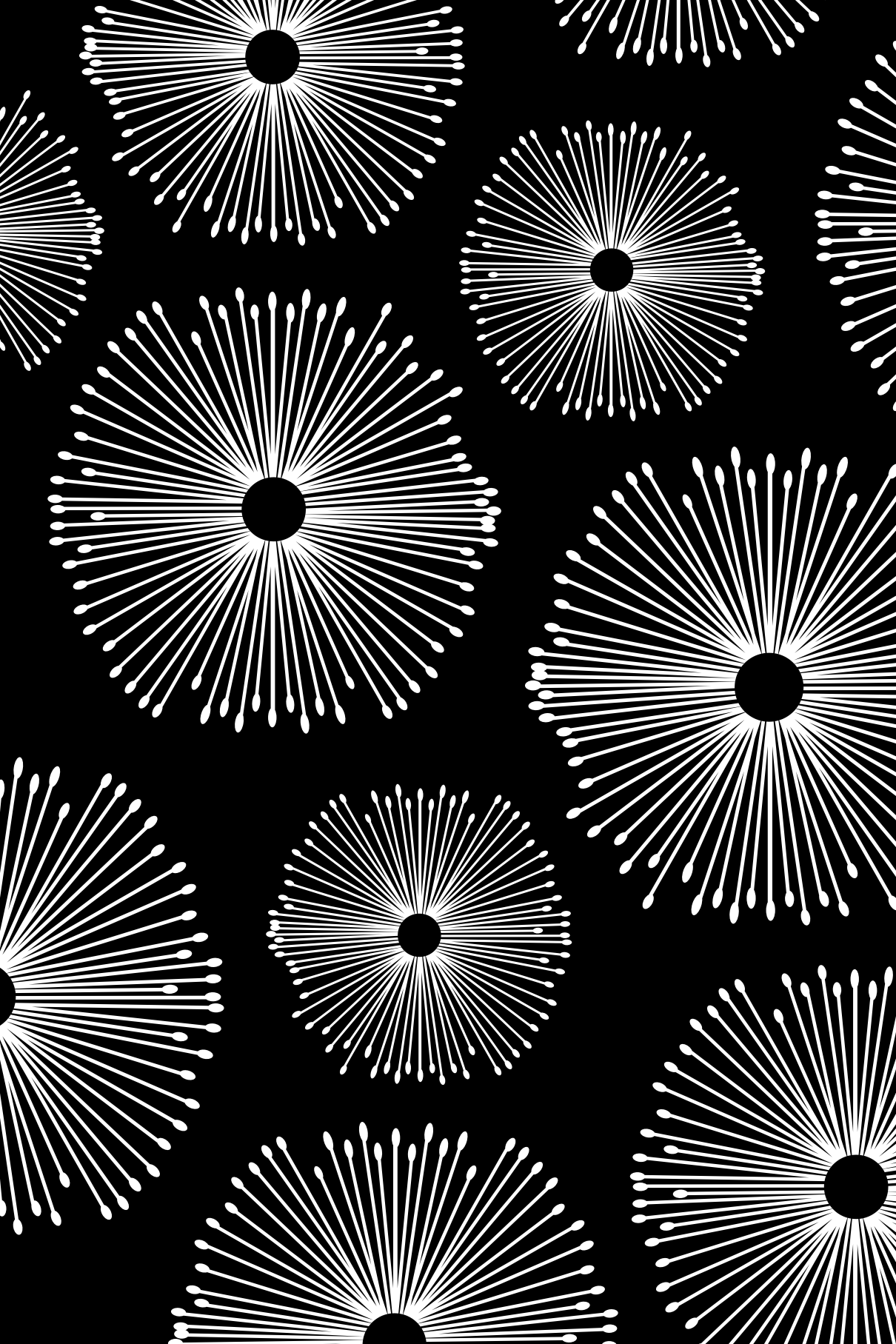
14.



15.



16.





NOIR ET BLANC

Un thème universel au charme intemporel,
le noir et blanc est synonyme d'élégance,
de discrétion et de sérénité.

Cette combinaison de couleurs mettra en valeur une
collection d'objets et accessoires aux lignes sobres.

LE PISSENLIT



Carnets Invierno :

1.grand / NOA380 / 15,90€ TTC

2.petit / NOA379 / 9,90€ TTC

Boîtes Pissenlit :

3.Boîte carrée / TRP954 / 15,90€ TTC

4.Boîte rectangulaire / TRP953 / 19,90€ TTC

5.Boîte en laiton / TRP955 / 8,90€ TTC

PARURE PISSENLIT



6.



7.



8.

6.Collier / TRP998 / 16,90€ TTC 7.Boucles d'oreilles / TRP996 / 12,90€ TTC 8.Bague / TRP997 / 9,90€ TTC

A BICYCLETTE !



9.

9. Boucles d'oreilles
Lluvia blanca / TAP031 /
16,90€ TTC

10. Etole en laine Pissenlit
MKS092 / 46,90€ TTC



11.



LAINE

10.

11.

LE PLUS ENVIRONNEMENTAL

Le cuir écologique n'utilise pas certains produits chimiques nocifs pour l'environnement dans le processus de tannage. Il est réalisé avec des matériaux dérivés d'extraits d'écorce de thé durable et de cire pour créer un cuir souple et biodégradable. Il réduit l'impact environnemental en matière de protection du travailleur et du consommateur.

11. Sac étui et porte-monnaie Uma / CRC216 / 54,90€ TTC

PAUSE CAFÉ



1.



2.



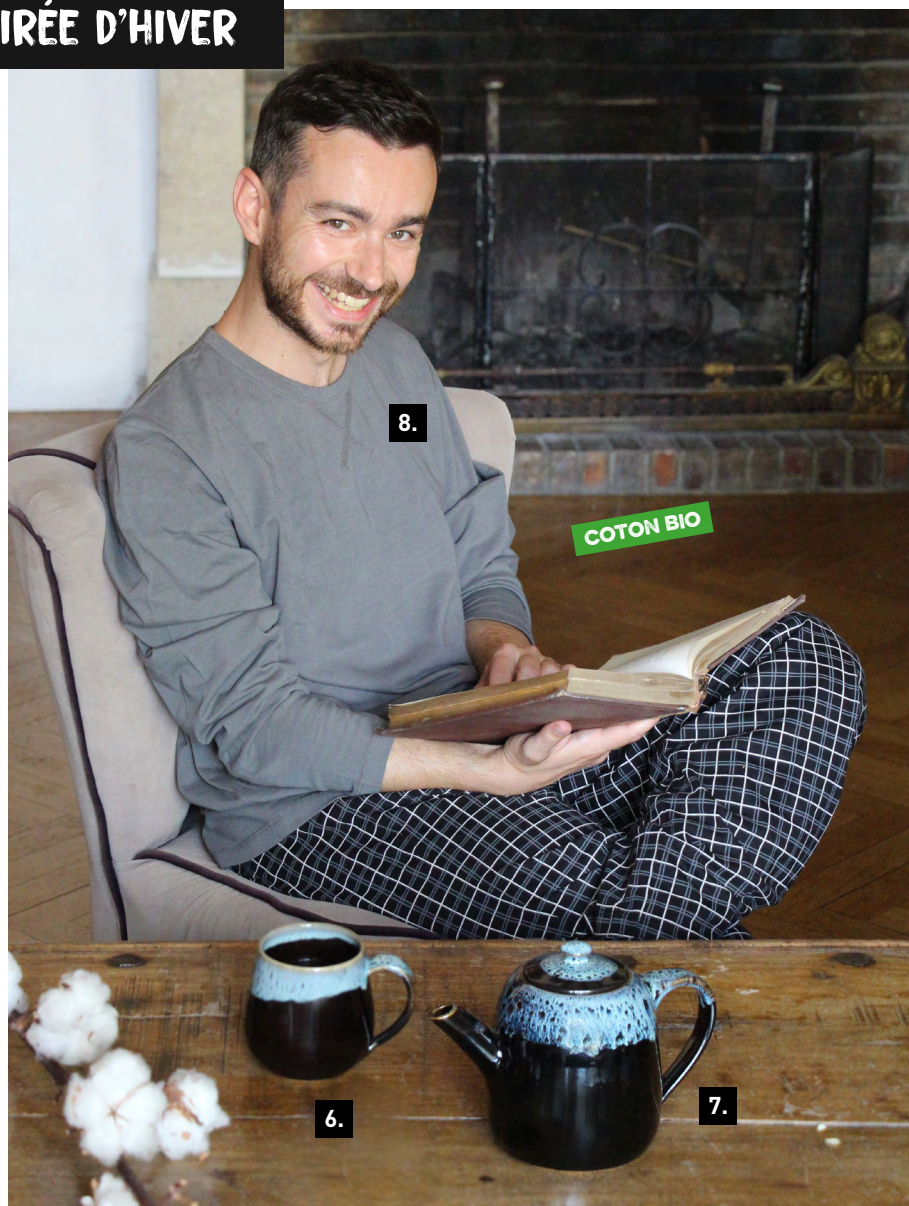
4.



5.

1. Coffret tasses à café en grès / **ACP749** / 49,90€ TTC 2. Set de corbeilles en jute Bala / **JUT605** / 29,90€ TTC
3. Bougeoir en fer Vagabond / **NOA369** / 22,90€ TTC

Collection Lou: 4. Rangement 6 tiroirs / **NOA378** / 49,90€ TTC 5. Rangement 4 tiroirs / **NOA377** / 39,90€ TTC



8.

COTON BIO

6.

7.

Collection Aura en grès:

6. Tasse / ACP747 / 15,90€ TTC

7. Théière / ACP748 / 52,90€ TTC

8. Pyjama bio Louis :

M / RAJ004

L / RAJ005

XL / RAJ006

54,90€ TTC

LE SAVIEZ-VOUS?

Théières et mugs sont produits à la main selon la technique du tournage, il faut respectivement 2h et 1h. Après avoir obtenu la forme voulue, une première cuisson rapide est effectuée pendant 8 heures à 850-900 degrés. Ensuite, vient l'émaillage où la pièce est brièvement plongée dans un bain d'émail puis placée à nouveau dans un four pour la cuisson de l'émail pendant 10 à 12 heures à 1150-1200 degrés. Chaque pièce est donc unique.

8.



COTON BIO

BLACK AND WHITE



1. Etole en modal Rosa Negra / CRC212 / 42,90€ TTC

2. Boucles d'oreilles Emma / TRP976 / 19,90€ TTC

3. Boucles d'oreilles Camilia / TRP978 / 19,90€ TTC

PARURE RAPHIA



4.



5.

7. Boucles d'oreilles / TAP047 / 22,90€ TTC
8. Bracelet manchette / TAP048 / 24,90€ TTC

LE SAVIEZ-VOUS?

Le Raphia est un genre de palmiers de la famille des Arecaceae que l'on rencontre dans les milieux marécageux et le long des fleuves. Originaire de Madagascar, le raphia est une fibre textile solide, qui est utilisée de différentes manières : dans le domaine textile en passant par la décoration et l'art. Elle est multi-usages du fait de sa résistance.



6. Sac cabas Léa / JUT587 / 34,90€ TTC

GÉOMÉTRIE VARIABLE

7. Tote bag en coton Puntos / JUT588 / 11,90€ TTC





SCOOP TADNIT

📍 NIGER

Tadnit est une coopérative Nigérienne créée en 1998. Elle est spécialisée dans la création de bijoux Touaregs. Les quarante artisans travaillant chez Tadnit sont spécialisés dans la fabrication de bijoux touaregs. Tous issus de cette ethnie, ils travaillent l'argent, le bois d'ébène, et utilisent des pierres semi précieuses.

Ils réalisent tout type de bijoux : bagues, boucles d'oreilles, bracelets, colliers. L'organisation œuvre au quotidien pour permettre à la communauté Touareg de lutter contre le chômage et ainsi avoir accès à un emploi durable et à des formations.



1. Boucles d'oreilles en argent Fatou / TAD028 / 49,90€ TTC

2. Boucles d'oreilles en argent Bintou / TAD027 / 49,90€ TTC



3. Boucles d'oreilles en argent ébène Aya / TAD026 / 51,90€ TTC 4. Bague en argent ébène Aya / TAD025 / 51,90€ TTC
 5. Boucles d'oreilles ronde en argent ébène Assa / TAD023 / 47,90€ TTC 6. Collier en argent ébène Assa / TAD020 /
 134,90€ TTC 7. Boucles d'oreilles en argent ébène Aissata / TAD022 / 47,90€ TTC 8. Bague en argent ébène Assa /
 TAD021 / 42,90€ TTC 9. Bracelet en argent ébène Assa / TAD024 / 124,90€ TTC

YIN YANG



Retrouvez le collier pissenlit page 42



4.

- 1. Boucles d'oreilles Luna Blanca / TAP030 / 19,90€ TTC
- 2. Boucles d'oreilles Rebecca / TRP977 / 19,90€ TTC
- 3. Boucles d'oreilles Luna Negra / TAP032 / 16,90€ TTC
- 4. Bracelet cuir Hari / MJN269 / 17,90€ TTC



PARURE KOTA



5.



6.



7.



8.

5. Boucles d'oreilles / TAP042 / 22,90€ TTC
 6. Bague / TAP045 / 14,90€ TTC
 7. Bracelet manchette / TAP044 / 18,90€ TTC
 8. Collier / TAP043 / 19,90€ TTC

COLLECTION MARGUERITE

LE SAVIEZ-VOUS?

Le cuir provient de la ville de Kolkata où il est également transformé et fabriqué. Kolkata est l'une des plaques tournantes des produits en cuir à travers le monde. En effet, cet industrie est un sous-produit de l'industrie de viande, l'Inde étant l'un des principaux exportateurs de viande bovine.



9.



10.



9. Portefeuille cuir / MKS088 / 44,90€ TTC
 10. Sac en cuir / MKS087 / 89,90€ TTC



NUIT ÉTOILÉE

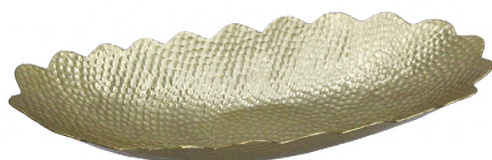
Ce sont les pieds sur terre et la tête dans les étoiles
que nous célébrons les festivités de fin d'année.

Le doré est à l'honneur pour l'art de la table faisant
scintiller vos tablées, tandis que l'argenté pour les
bijoux, vous aide à vous mettre sur votre 31.

Champagne !



Retrouvez la collection Daya page 56, le cerf en bronze page 24 et notre collection de verres Crisil sur la boutique en ligne



1.



2.

Collection Tao : 1. Plateau ovale doré / NOA365 / 39,90€ TTC 2. Plateau rectangle doré / NOA364 / 34,90€ TTC
3. Décoration Houx doré / NOA367 / 27,90€ TTC 4. Ronds de serviettes cerfs Tao / NOA363 / 7,50€ TTC l'unité
5. Dessous de plat Flocon doré / NOA366 / 16,90€ TTC



3.



4.



5.

BOUGIES ÉQUITABLES



6.



7.



8.



9.



10.



11.

RÉVERSIBLE



- 6. 20 bougies chauffe-plat-rouge / WAX007 / 11,90€ TTC
- 7. 3 bougies Crystal rouges / WAX003 / 7,50€ TTC
- 8. Bougie pilier Crystal rouge / WAX005 / 7,90€ TTC
- 9. 20 bougies chauffe-plat- blanc / WAX006 / 11,90€ TTC
- 10. 3 bougies Crystal blanches / WAX004 / 7,50€ TTC
- 11. Bougeoir réversible doré / NOA368 / 29,90€ TTC

COLLECTION DAYA



1.



2.



COTON BIO

5.



3.



4.



6.



CRAFT RESOURCE CENTER

📍 INDE

Craft Resource Center (CRC) a été fondée en 1990 en Inde pour que les personnes marginalisées ou en situation de précarité aient accès à des opportunités de revenus, de santé et d'éducation. Aujourd'hui ce sont plus de 5000 familles qui bénéficient des actions de l'organisation !

Le principal défi de CRC est de guider et d'encadrer les groupes d'artisans pour qu'ils deviennent autosuffisants et s'épanouissent dans leur travail.

À travers leur manière de travailler, les artisans de CRC préservent la culture traditionnelle indienne. Les 2000 artisans de l'organisation créent des produits originaux et diversifiés.

Etoles en soie, portefeuilles, carnets en cuir, bijoux, tapis en jute, céramique ... toutes ces créations nous plongent directement en Inde.

Composée de 40% de femmes, l'organisation milite pour la promotion des femmes au sein de l'entreprise. Elles occupent des postes à responsabilités et de gestion et ont du poids dans les prises de décisions.

Par ailleurs, des programmes d'alphabétisation sont mis en place dans les communautés.

Collection Daya :

- 1.Brûle-parfum / CRC227 / 14,90€ TTC 2.Grand bol / CRC224 / 19,90€ TTC
3.Assiette dessert / CRC225 / 9,90€ TTC 4.Assiette grande / CRC226 / 14,90€ TTC

Collection Noël :

- 5.Serviettes de table / CRC229 / 5,90€ TTC l'unité 6.Nappe de table / CRC228 / 49,90€ TTC

LE SAVIEZ-VOUS?

La méthode utilisée pour imprimer le motif sur la nappe est la sérigraphie. Une impression par « pochoir », qui existe depuis des siècles. Les artisans impriment le motif puis le fixe sur un cadre. Ce cadre est ensuite fixé sur une table d'impression recouverte de cire. Puis, sur l'écran ils disposent une épaisse couche d'encre de couleur et avec une raclette ils font glisser l'encre sur toute sa longueur. L'encre est ainsi transférée à travers les zones ouvertes du pochoir, ce qui laisse apparaître le motif souhaité.



CIAP-INTERCRAFTS

📍 PÉROU

Cette organisation soutient les artisans péruviens dont 76% sont des femmes et leur permet de promouvoir la culture colorée du Pérou.

La CIAP (Central Interregional de los artesanos del Perú) s'est créée en 1992 pour regrouper des artisans de 5 régions du Pérou.

L'objectif est de se mobiliser contre l'exploitation des intermédiaires, qui imposaient aux petits producteurs des prix très bas et des conditions de travail inhumaines. L'organisation des artisans se fait autour de communautés, qui se réunissent régulièrement dans des assemblées. La CIAP aide les producteurs à commercialiser leurs produits. Cela passe notamment par des microcrédits et des formations professionnelles.

La Centrale s'organise en 3 parties : une branche commerciale (la société Intercraft Pérou), une entreprise de tourisme responsable et une coopérative de crédit.

La plupart des artisans sont originaires de la région andine et issus de familles de paysans.

Jusque dans les hauts plateaux péruviens et les quartiers pauvres de Lima, les artisans peuvent compter sur la CIAP pour maintenir des prix justes. La culture andine et les traditions de la région sont préservées par des produits authentiques et remplis d'histoire. Dans cette région, les produits sont fabriqués manuellement, grâce à des techniques d'artisanat traditionnel.



1.



2.



3.



4.



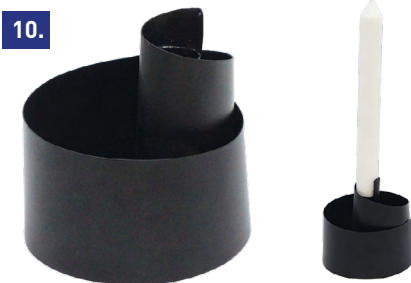
Les crèches de CIAP : 1. Crèche Etoile du berger / CIP450 / 18,90€ TTC 2. Crèche Arc étoilé / CIP444 / 19,90€ TTC 3. Crèche allumette Sapin / CIP452 / 9,90€ TTC 4. Crèche allumette Étoiles / CIP453 / 9,90€ TTC 5. Crèche du Désert / CIP447 / 49,90€ TTC

Les ornements en capiz : 6. Astre / SAF794 7. Goutte / SAF795 8. Aimée / SAF796 : 12,90€ TTC chacun

9. Bougeoir noir Ciudad / NOA388 / 33,90€ TTC 10. Bougeoir en métal Tourbillon / TRP961 / 13,90€ TTC 58. 11. Crèche à suspendre Noël bleu / NOA370 / 15,90€ TTC



RETROUVEZ TOUTES NOS CRÈCHES DU MONDE
SUR NOTRE BOUTIQUE EN LIGNE



UN AIR DE FÊTE



1.

SOIE
ET LAINE

2.

100% SOIE

3.

5.

4.

LE SAVIEZ-VOUS?

Facile à travailler et à entretenir, l'Onyx est très présent en joaillerie. Sa couleur noire d'une profondeur inimitable intrigue depuis des millénaires. Symbole de la force, l'Onyx possède de nombreux bienfaits sur le corps et l'esprit. Il permettrait d'améliorer l'estime de soi et la confiance en soi.

Retrouvez le 3.Bracelet en argent ébène Assa page 49, le 4.Portefeuille cuir Marguerite page 51

1.Etole laine et soie Tal / MKS089 / 44,90€ TTC 2.Etole tour de cou en soie Nao / EQM175 / 34,90€ TTC

BIJOUX EN ARGENT



5.



6.



7.



8.



9.

Les bijoux en argent :

5.Bague Flora / CIP461 / 36,90€ TTC 6.Bague Romane / CIP460 / 29,90€ TTC 7.Bague Alexia / CIP467 / 29,90€ TTC

8.Boucles d'oreilles Lumia / CIP466 / 49,90€ TTC 9.Boucles d'oreilles Adriana / CIP463 / 39,90€ TTC

PARURE SURAYA



10.



FAIT À
LA MAIN

10. Broche / TRP973 / 16,90€ TTC
11. Boucles d'oreilles / TRP969 / 24,90€ TTC
12. Collier / TRP971 / 22,90€ TTC
13. Bague / TRP972 / 17,90€ TTC
14. Bracelet / TRP970 / 19,90€ TTC



11.

12.

13.

14.

PARURE CADENA



15.



16.



17.

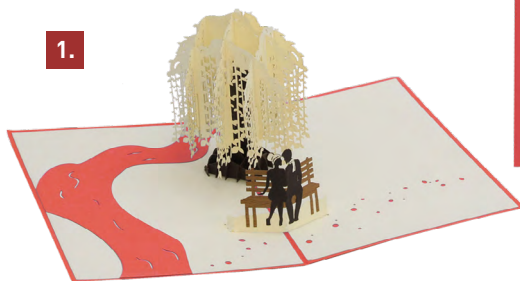
15. Boucles d'oreilles / MJN271 / 17,90€ TTC 16. Bracelet / MJN272 / 22,90€ TTC 17. Collier / MJN273 / 34,90€ TTC

LA PAPETERIE ÉQUITABLE



DESSINÉ
ET FABRIQUÉ
À LA MAIN

1.



2.



3.



4.



5.



6.

1. Carte Amoureux / MAI587 / 12,90€ TTC 2. Carte Grande roue / MAI588 / 12,90€ TTC
3. Carte Sapin / MAI584 / 9,90€ TTC 4. Carte Montgolfière / MAI585 / 9,90€ TTC
5. Carte Fleur en vol / MAI552 / 9,90€ TTC 6. Carte Cœurs / MAI586 / 9,90€ TTC

LE SAVIEZ-VOUS?

Les artisans conceptualisent leurs dessins via des logiciels 3D puis grâce à une machine laser ils découpent ou performent les cartes à la forme du dessin. Elles sont ensuite collées minutieusement à la main à l'intérieur des cartes pour avoir une impression 3D.



7.



DESSINÉ
ET FABRIQUÉ
À LA MAIN



8.



9.

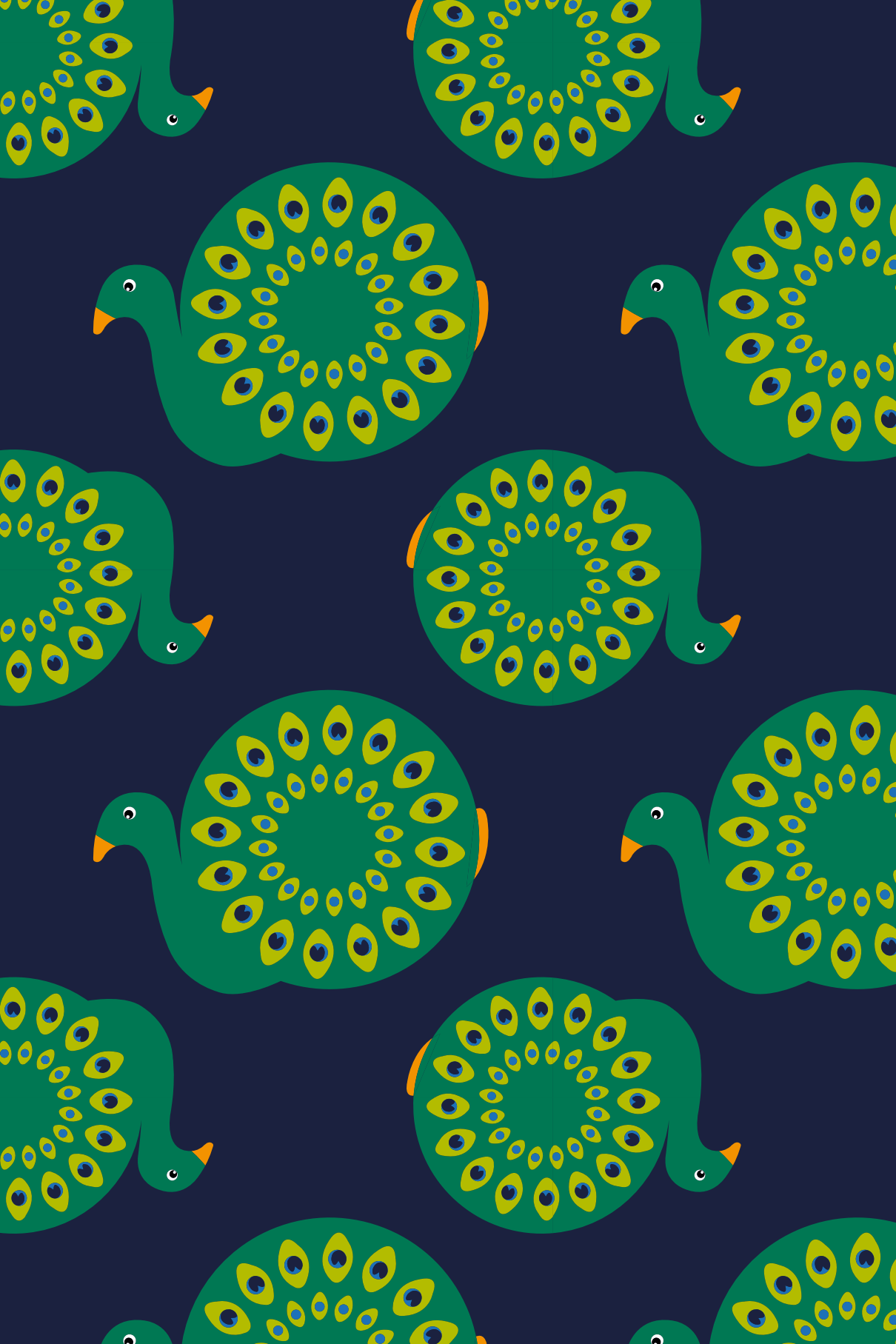


10.



- 7. Carte 3D bonhomme de neige / MAI568 / 9,50€ TTC
- 8. Lot de 2 cartes avec ornements / PKT009 / 9,90€ TTC
- 9. Carte avec ornement ange / MAI573 / 8,70€ TTC
- 10. Set de 3 cartes fleuries / SIL515 / 12,10€ TTC

**MAI VIETNAMESE
HANDICRAFT**





ESPACE ENFANTS

Découvrir, jouer, apprendre,
s'éveiller et s'émerveiller !

En plus de son côté ludique et éducatif, cette collection de jouets sélectionnée avec soin permet aux enfants de développer leur sens du partage et de transmettre aux nouvelles générations les valeurs équitables liées à l'humain et à l'environnement.

CHENILLE DEVIENDRA PAPILLON



1+

1.

PELUCHE PIEUVRE



3.

18M+

COT COT COT



2.

3+

1. Cycle de vie du Papillon / SEL109 / 36,90€ TTC

2. Cycle de vie de la Poule / SEL094 / 36,90€ TTC

3. Peluche Pieuvre / SEL108 / 19,90€ TTC

4. Livre Sauvons la planète / SEL096 / 36,90€ TTC

SAUVONS NOTRE PLANÈTE



3+

4.



COLLECTION PATCHWORK

0+

5.



5.Fleur / SEL110 / 5,90€ TTC

Balle :

6.Grand Modèle / SEL057 / 16,90€ TTC

7.Petit Modèle / SEL058 / 7,90€ TTC

8.Souris / SEL045 / 26,90€ TTC

9.Lion / SEL036 / 26,90€ TTC

Marionnettes doigts :

10.Figurines / SEL105 / 2,90€ TTC l'unité

11.Savane / SEL103 / 18,90€ TTC

12.Océan / SEL104 / 18,90€ TTC

8.



6.

7.



9.



MARIONNETTES À DOIGTS

3+

10.



11.

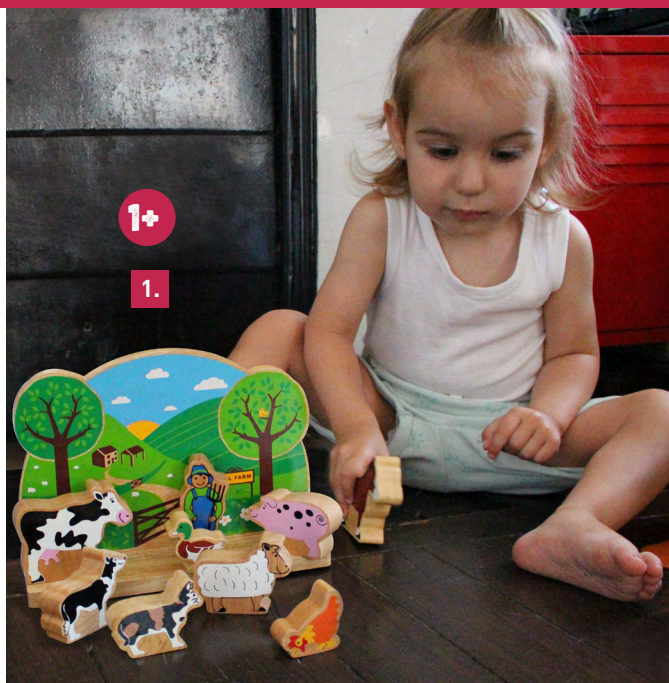


12.



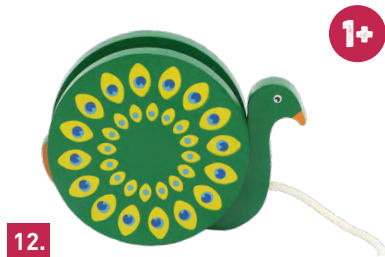
Jouets testés aux normes CE

APPRENDRE, JOUER ET S'ÉMERVEILLER



1. Set de jeu ferme / LKD041 / 39,90€ TTC Corde à sauter en bois : 2. Panda / GPH060 / 14,90€ TTC 3. Girafe / GPH061 / 14,90€ TTC 4. Puzzle Dauphin 1-10 / GPH066 / 19,90€ TTC 5. Puzzle Otarie 1-10 / GPH065 / 19,90€ TTC 6. Puzzle apprentissage heure / GPH056 / 26,90€ TTC 7. Puzzle Chat 1-10 / LKD039 / 27,90€ TTC 8. Puzzle Baleine alphabet / LKD040 / 44,90€ TTC

ÇA ROULE !



9. Chenille à tirer en bois / GPH058 / 26,90€ TTC 10. Canards à tirer en bois / GPH062 / 26,90€ TTC
11. Vache à roulettes en bois / GPH063 / 14,90€ TTC 12. Paon à tirer en bois / GPH064 / 17,90€ TTC
13. Otarie à tirer en bois / GPH059 / 17,90€ TTC 14. Puzzle Tortue 1-10 à tirer / GPH049 / 17,90€ TTC

bioviva!

CRÉATEUR DE
**JEUX QUI FONT
DU BIEN**



JEUX BIENVEILLANTS
POUR PETITS
ET GRANDS

SENSIBILISATION
AU RESPECT
DE LA PLANÈTE

ÉCO-CONCEPTION
ET PRODUCTION
RESPONSABLE

FABRICATION
FRANÇAISE

Bioviva : faire du bien à soi, aux autres et à la planète.

Bioviva s'est fixé comme objectif de faire découvrir et aimer la nature à travers le jeu pour que les enfants puissent, demain, en prendre soin.

Le meilleur moyen de faire évoluer les comportements en matière de respect de l'environnement est le jeu, considéré comme la meilleure méthode d'apprentissage de nouveaux comportements.

Ainsi, depuis plus de 20 ans, Bioviva conçoit des jeux sur la Nature et l'épanouissement de l'enfant, exclusivement fabriqués en France, selon une démarche d'éco-conception respectueuse des hommes et de l'environnement (papier, carton et bois labellisés FSC, encres à base végétale,...)



ARTISANS DU MONDE DISTRIBUE LES JEUX BIOVIVA

NOUVEAUTÉS



1. Wikoti - la danse des indiens / BVV111 / 24,90€ TTC De 2 à 5 joueurs. A partir de 5 ans.
2. Défis nature escape légendes / BVV110 / 15,90€ TTC De 1 à 3 joueurs. A partir de 7 ans.
3. Jeu d'éveil cach' nature / BVV113 / 19,90€ TTC De 1 à 4 joueurs. A partir de 3 ans.
4. Jeu d'éveil tri' nature / BVV112 / 19,90€ TTC De 1 à 4 joueurs. A partir de 3 ans.
5. Enigmes junior animaux / BVV107 / 10,90€ TTC De 2 à 4 joueurs. A partir de 5 ans.
6. Enigmes junior nature / BVV108 / 10,90€ TTC De 2 à 4 joueurs. A partir de 5 ans.
7. Défi nature records animaux / BVV104 / 9,90€ TTC De 2 à 6 joueurs. A partir de 7 ans.
8. Défi nature animaux disparus / BVV103 / 9,90€ TTC De 2 à 6 joueurs. A partir de 7 ans..
9. Défi nature junior dinosaures / BVV106 / 9,90€ TTC De 2 à 6 joueurs. A partir de 7 ans.
10. Défi nature pays du monde / BVV105 / 9,90€ TTC De 2 à 6 joueurs. A partir de 7 ans.

**RETROUVEZ LES AUTRES JEUX EN BOUTIQUE OU
SUR NOTRE BOUTIQUE EN LIGNE**

Attention. Ne convient pas aux enfants de moins de 36 mois



OÙ COMMANDER?

POUR LES PROFESSIONNELS

INTERNET :

pro.boutique-artisans-du-monde.com

FAX : 01 41 63 99 53

MAIL : cdes@solidarmonde.com

POUR LES PARTICULIERS

BOUTIQUE EN LIGNE :

www.boutique-artisans-du-monde.com

Trouver la boutique la plus près de chez vous : www.artisansdumonde.org



POUR PLUS D'INFORMATIONS, CONTACTEZ-NOUS :

SOLIDAR'MONDE

14 rue de la Beaune - 93181 Montreuil Cedex
Tél : 01 43 60 11 50



SOYONS ARTISANS D'UN AUTRE MONDE



[ArtisansDuMonde.LaBoutique](https://www.facebook.com/ArtisansDuMonde.LaBoutique)



[artisansdumonde_laboutique](https://www.instagram.com/artisansdumonde_laboutique)

Prises de vues : Solidar'Monde / Photos non contractuelles

Réalisation: Solidar'Monde

Impression : Gibert Clarey Imprimeurs 55, rue Charles Coulomb - 37170 Chambray-lès-Tours

